

# 居留及永居申請規範說明



內政部移民署

National Immigration Agency

2026.1.13



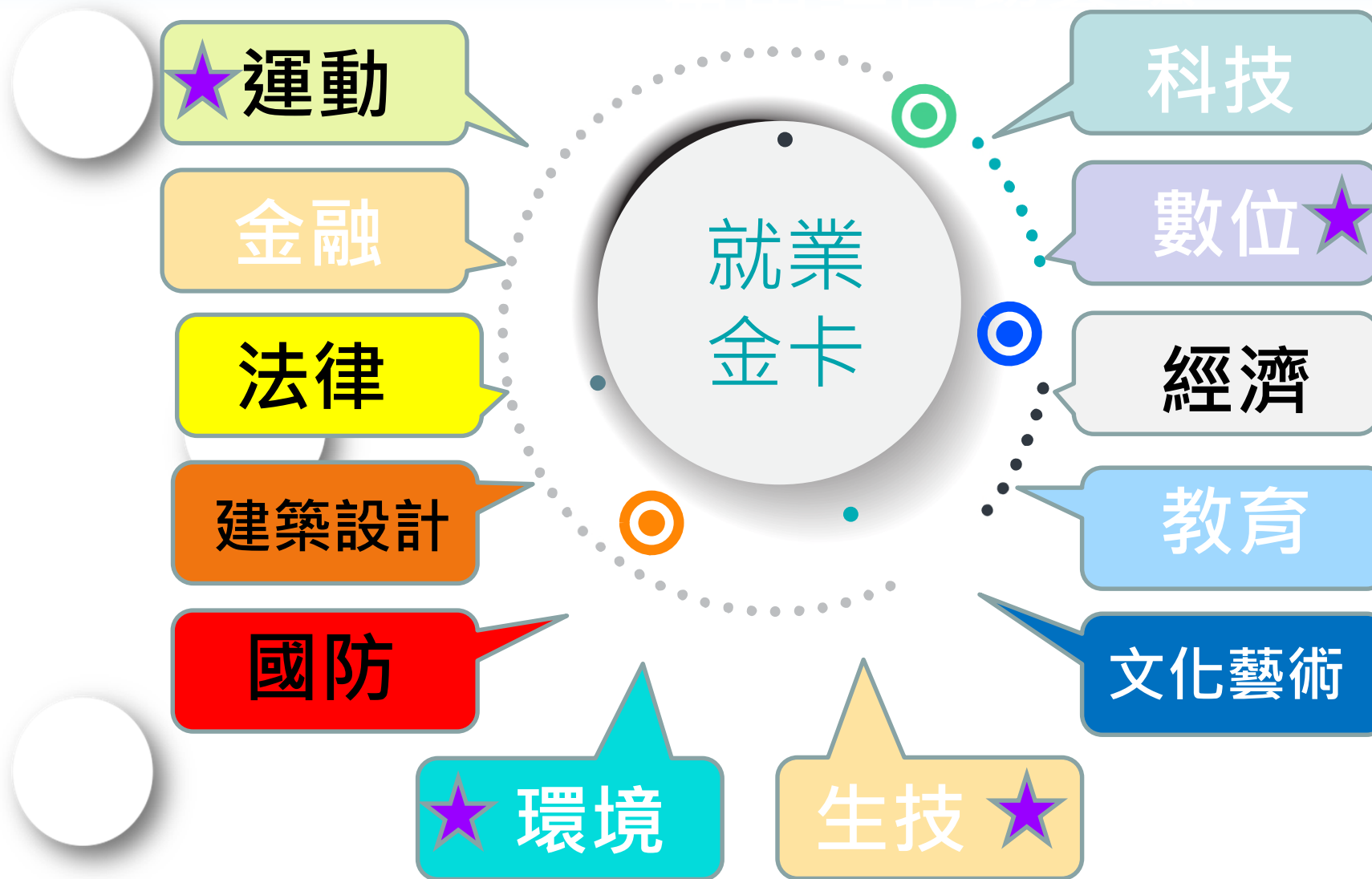
# 壹、居留-就業金卡



內政部移民署

National Immigration Agency

# 增列數位、環境及生技領域，並將體育領域改為運動領域





## 貳、永久居留

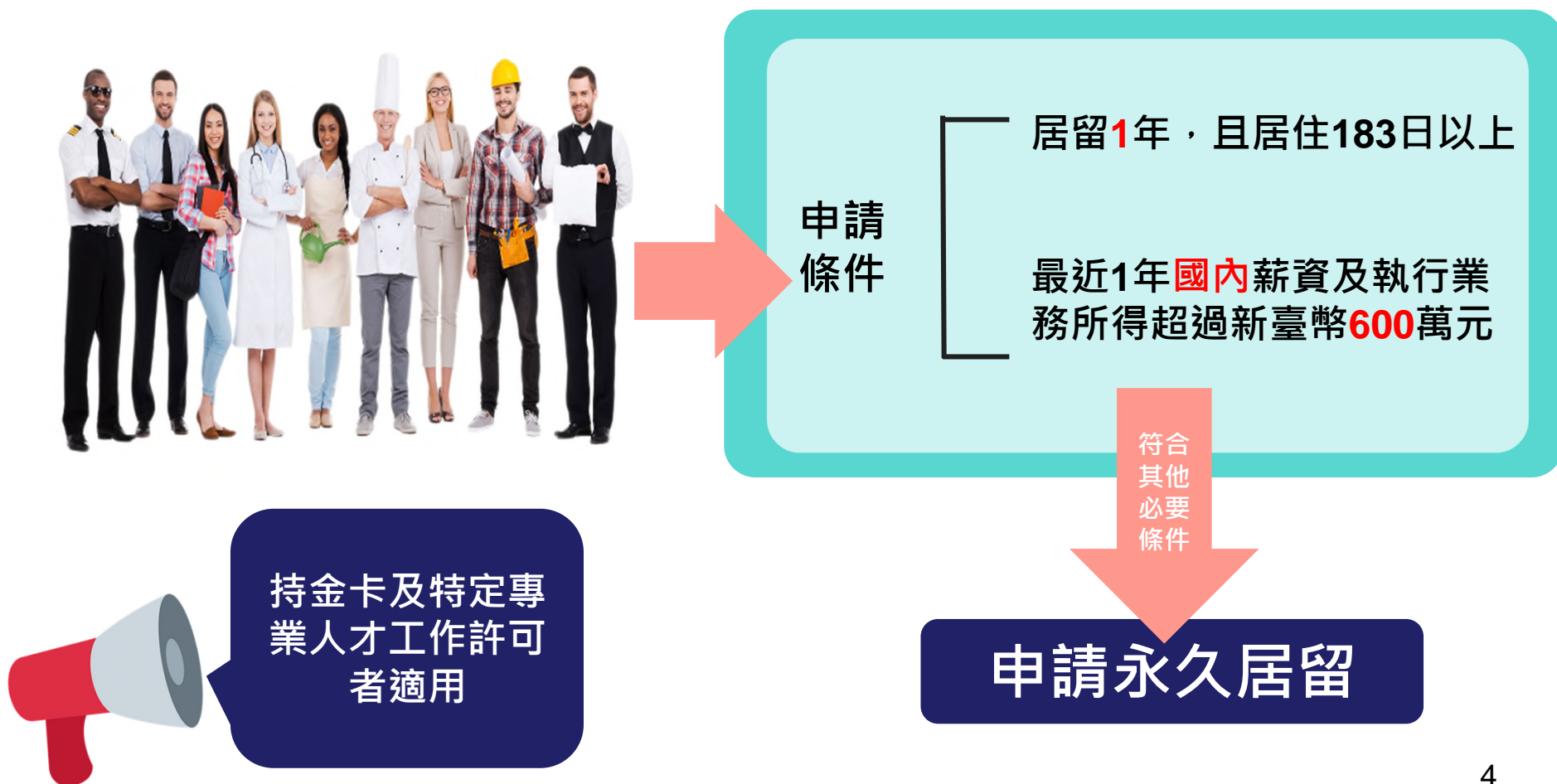


內政部移民署

National Immigration Agency

# 一、永久居留-外國特定專業人才

## 一定條件



## 二、永久居留-親屬申請條件



### 適用對象及條件

● 配偶 ● 未成年子女 ● 身心障礙成年子女

- 依親主體取得永久居留**滿1**年
- **且**居住183日以上

### 三、永久居留-學位折抵居留年限規定

Master



專業  
人才

副學士學位:折1年  
學士學位:折1年  
碩士學位:折2年  
博士學位:折3年



四者不得合併折抵

Ph.D



特定  
專業人才

碩士學位:折1年  
博士學位:折2年



兩者不得合併折抵



學位須為我國大專院校核發

## 四、如何申請永久居留

### 申請流程





## 四、如何申請永久居留(續)

### 其他必要條件



無不良素行  
無警察刑事  
紀錄證明

- 警察局核發無犯罪紀錄證明
- 無其他不良素行



有相當之財  
產或技能足  
以自立

- 最近1年國內薪資達基本薪資2倍
- 持有1年以上國內動產、不動產估價逾500萬元
- 我國核發之高等專門職業或乙級以上技能檢定文件。

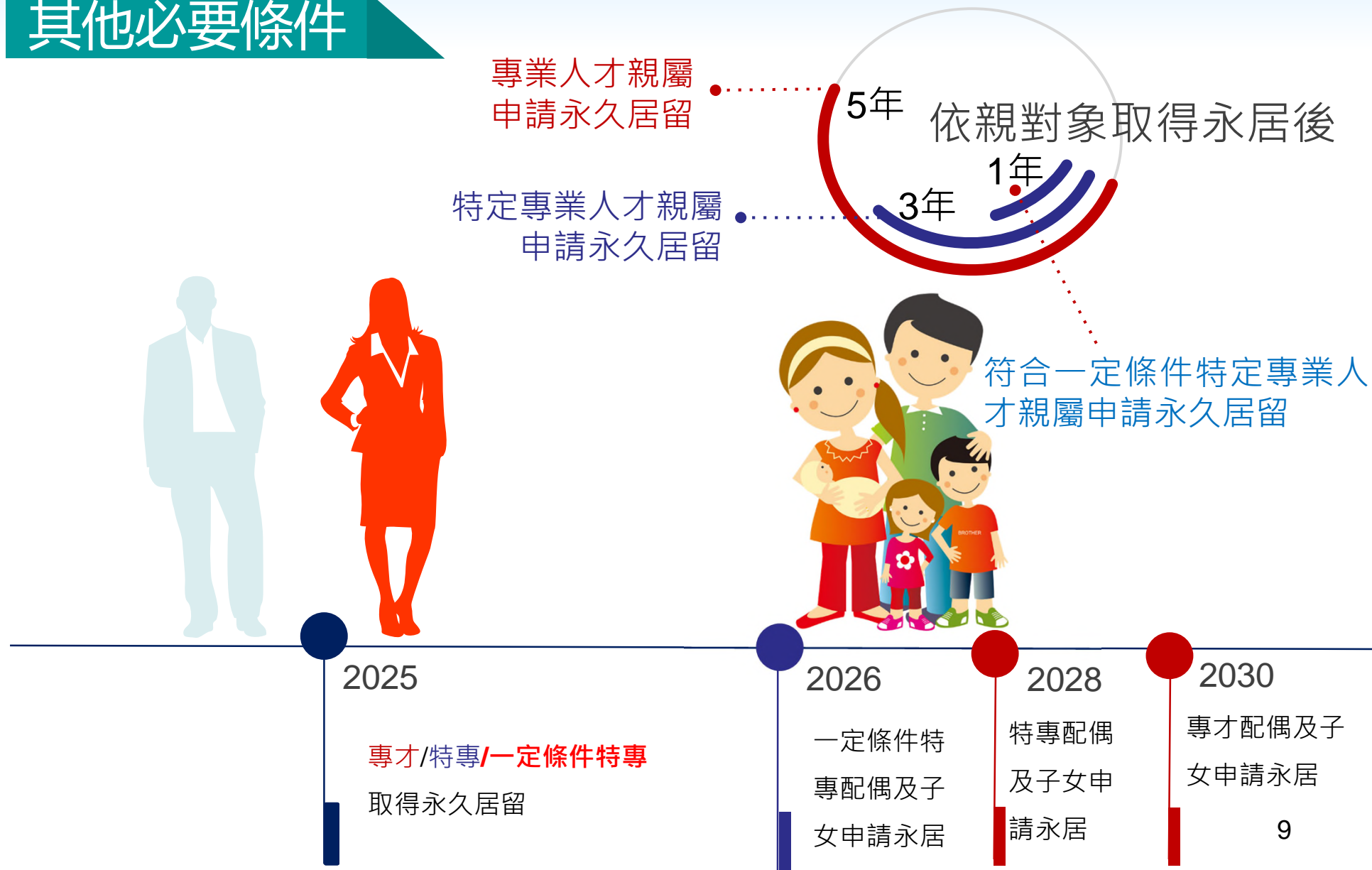


符合國家利益

- **符合所核在臺居留原因**、未涉其他危害我國利益、公務執行、善良風俗或社會安寧等活動者。

# 五、親屬申請永久居留

## 其他必要條件





# 參、直系尊親屬 停留簽證



內政部移民署

National Immigration Agency

# 直系尊親屬得申辦停留簽證來臺



取得居留或  
永久居留



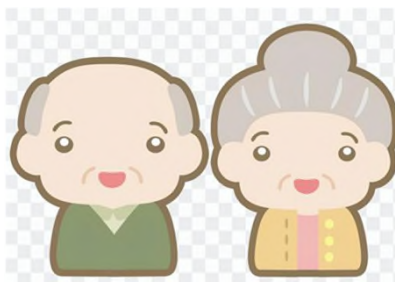
外國特定、  
高級專業人才



其直系尊親屬如何  
申請簽證及延期停  
留？

## 申請流程如下

外國特定、高級專業  
人才之直系尊親屬



向駐外館處申請簽證

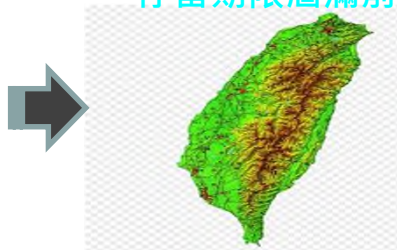


核發



1年效期、多次入國、停  
留期限6個月及未加註限  
制不准延期或其他限制  
之停留簽證。

入國後，  
停留期限屆滿前



向移民署申  
請延期停留6  
個月，並得  
免出國，每  
次總停留期  
間最長1年。



停留期限屆滿  
1年，有繼續  
停留之必要，  
須檢附已投保  
在我國停留期  
間之醫療及全  
額住院保險。



向移民署申  
請延期，每  
次延期停留  
期間為6個月，  
不受總停留  
期間最長1年  
之限制。