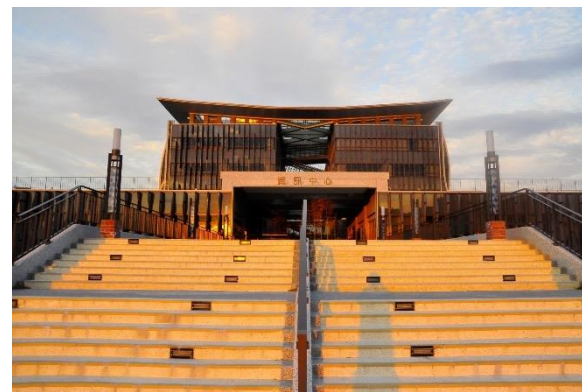


# 國立臺北大學 資訊中心簡介

資訊中心

主任 林伯星教授

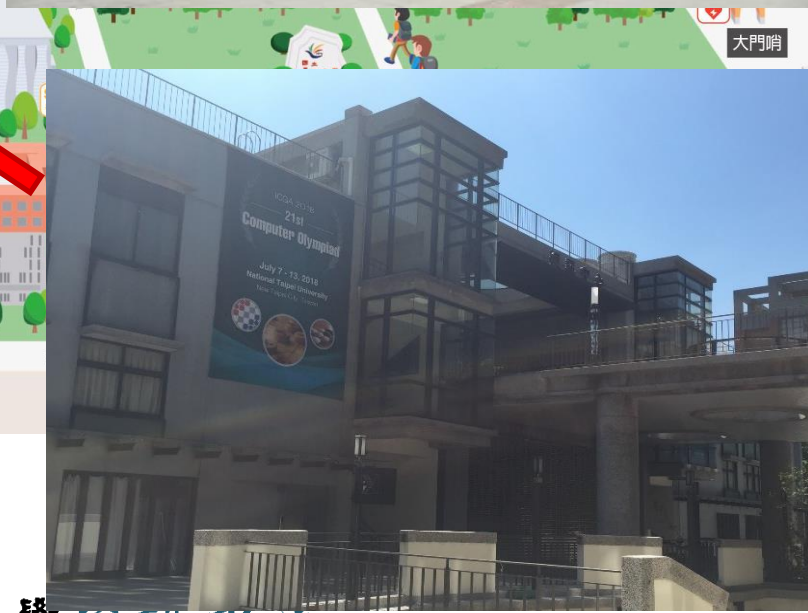
行政組 戴志華組長



# 資訊中心簡介 - 位置



臺北大學資訊中心  
NTPU Computer & Information Center



3 往土城、中和 →

-  提款機
-  商店
-  U-Bike

學勤路



# 資訊中心簡介 - 位置



- 2樓 各組辦公室
- M樓 電腦教室
- 1樓 承租商家
- B樓 電腦教室
- B1樓 創新中心



# 資訊中心簡介 – 組織與業務

- ☞ 研究發展資訊應用科技，提供電腦設備，支援教學、研究、電腦應用及行政作業，並推廣建教合作與社會服務。
- ☞ 依業務不同分為四組
  - ☞ 研究發展組
    - 校園資訊系統之開發及維護  
(如：學生資訊系統)
  - ☞ 系統組
    - 校園網路資源之建立、維護及效能評估  
(含電子郵件、無線網路)
  - ☞ 作業組
    - 校園輔助教學之電腦軟、硬體設備的管理與維護  
(如：校園授權軟體)
  - ☞ 行政暨諮詢組
    - 一般行政暨諮詢



# 本校首頁介紹

<http://www.ntpu.edu.tw>

The screenshot shows the homepage of National Taipei University. At the top, there is a navigation bar with links for '校安資訊', '校園聯絡簿', '行事曆', '捐款', '網站導覽', '在校學生', '國際|僑陸生', '校友', '教職員', and '訪客'. Below this is the university's logo and name in Chinese and English, along with dropdown menus for '關於臺北大學', '學術單位', and '行政單位', and links for '招生資訊', '學習資源', a search icon, and 'ENG'. The main banner features a large image of pink cherry blossoms in front of a building. Below the banner is a '校園焦點' section with two image thumbnails. To the right, there is a '校務說明' section with a filter menu (全部, 公告, 招生, 課務, 徵才) and two news items: '三峽校區停水通知' (dated 2024/07/30) and '本校【臺北合江宿舍公開標租案】標租公告' (dated 2024/07/26).



臺北大學資訊中心  
NTPU Computer & Information Center



# 在校學生資訊入口 I

校安資訊 校園聯絡簿 行事曆 捐款 網站導覽

在校學生

國際 | 僑陸生

校友

教職員

訪客



關於臺北大學 ▾

學術單位 ▾

行政單位 ▾

招生資訊

學習資源

搜尋

ENG

## 在校學生

首頁 / 在校學生

### 校園生活



單一登入系統



學生資訊系統



數位學苑



新生專區



學雜費專區



學雜費資訊



生活輔導與助學金



諮商服務



## 臺北大學資訊中心

NTPU Computer & Information Center

# 在校學生資訊入口 II

## 課程與學習資源



課程地圖



課程查詢



跨領域學習專區



學術研究倫理課程



校園雲平台



授權圖庫平台



校園軟體授權網



雲端學院



演講網



# 資訊系統介紹

☞ 學生資訊系統

☞ 校園授權軟體網

☞ 演講活動網

☞ 校園授權圖庫平臺

☞ 校園雲平臺（需申請開通）

☞ “電腦與網路”線上報修

☞ 校務建言系統

☞ 雲端學習學院

☞ 全民英檢線上學習系統

☞ → 學號 / 預設密碼

☞ 無線網路/電子郵件

☞ → 小寫s+學號 / 預設密碼

☞ 課程查詢系統

☞ 語言中心

☞ → 不需帳密可登入使用



# 學號 / 預設密碼

## ✧ 帳號即為學號

✧ 如：學號 411300001，帳號則為 411300001

## ✧ 預設密碼

✧ 身份證全碼

✧ 僑生、外籍生、陸生若無身分證號  
或居留證號

✧ 西元出生年月日8碼登入(例如：19990101)

## ✧ 注意事項

✧ 連續輸入密碼錯誤達5次，系統將暫時鎖定您的帳號。如需立即解除帳號鎖定，本系統會透過驗證您在本系統留下的個人資訊是否正確。(鎖定帳號安全機制正式施行日期另行公告)



# 無線網路/電子郵件

- ✧ 帳號：**小寫s+學號**，新生入學時即已建立
  - ✧ 如：學號 411100001，帳號則為 s411100001
- ✧ 密碼：**身份證/居留證** 字號 **前八碼**，  
包含英文字母，英文字母一律採**大寫**，  
若無字號則以西元生日年月日共**八碼**，如：19950913
- ✧ NTPU Webmail  
[帳號@webmail.ntpu.edu.tw](mailto:帳號@webmail.ntpu.edu.tw)
- ✧ NTPU Gmail  
[帳號@gm.ntpu.edu.tw](mailto:帳號@gm.ntpu.edu.tw)
- ✧ NTPU Office365(作業組)  
[帳號@ms.ntpu.edu.tw](mailto:帳號@ms.ntpu.edu.tw)



# 單一登入系統 (SSO)

<https://my.ntpu.edu.tw>



## myNTPU 臺北大學單一登入系統

帳號 / 學號

密碼

忘記密碼?  
*Forgot password?*

回到舊版  
*Back To Old Ver.*

LOGIN



臺北大學資訊中心  
NTPU Computer & Information Center

# 學生資訊系統

http://sss.ntpu.edu.tw

國立臺北大學  
National Taipei University

## 學生資訊系統

Student Information System

English version  
北大首頁 | 資訊中心 | 聯絡我們

● 系統登入 System Login

學號:   
密碼:   
登入系統

● 學號查詢 ID Search

姓名:   
身分證號:   
查詢學號

※ 預設帳號密碼說明

● 相關連結:

- 敬請應屆畢業學生填寫教育部畢業生流向問卷
- 新生登入系統預設帳號密碼說明
- 教室查詢系統
- 課程查詢系統
- 學生資訊系統使用說明、下載pdf版(4.47MB)
- 造字系統
- 土地銀行繳費系統

● 注意事項:

- 『各位同學如發現學生證燧遊卡所扣票價非學生票價,請儘速至教務處註冊組(進修部同學請洽進修教育組)洽學籍承辦人協助展延學生身分事宜』
- 忘記密碼時,若您曾在本系統留下您的 E-mail,可郵寄密碼函至電子信箱。若您曾不在本系統留下您的 E-mail,請持學生證或身分證到本中心(限友誼路)洽上班時間。至所屬教務組洽洽。

Contact Us

Copyright © 2006 國立臺北大學資訊中心研究發展組設計開發  
瀏覽本網頁請使用 Internet Explorer 5.5 以上、最佳畫面解析度建議 1024×768 以上



# 課程查詢系統



## 國立臺北大學 課程查詢系統



全校課程



關鍵字查詢

--課程流水碼/課程名稱/教師姓名...



外語授課課程



必選修課程

--共同必選修/系所必選修課程



通識課程

--通識課程/中山學說/中華民國憲法...



體育課程

--學士班/進修學士班/年級/校區...



語言中心課程



擋修課程

--各系所擋修課程(先修科目)查詢



學分學程課程



學位學程課程



師資培育課程

--一年級/二年級...



暑修課程



隨班附讀課程

English Version



學生資訊系統



臺北大學資訊中心

NTPU Computer & Information Center

# 校園雲平台

<https://viewweb.ntpu.edu.tw/>

校園雲平台 2.0

中文(zh-TW) 最新公告 服務簡介 服務申請 使用教學 常見問題 聯絡我們 啟動

## Client程式與瀏覽器端功能差異

Client程式：提供完整的雲端服務使用體驗  
包含檔案傳輸與印表機列印

## 校園雲平台2.0

提供本校教職員工生利用Client程式使用  
本校各項授權軟體或雲端桌面的服務

公務雲桌面線上使用數  
0/80

軟體雲線上使用數  
0

# 校園雲平台

<https://vieweb.ntpu.edu.tw/>

- 需申請開通
  - 申請開通網址 <https://vieweb.ntpu.edu.tw>

校園雲平台 2.0

中文(zh-TW) 最新公告 服務簡介 **服務申請** 使用教學 常見問題 聯絡我們

## 讓我們開始吧

請依下列三個步驟，使用完全無隔閡！

- STEP 1**  
學生/教師/行政資訊系統帳號密碼  
按下「啟用帳號」  
立即使用  
[服務申請](#)
- STEP 2**  
下載安裝 Horizon Client  
輸入伺服器位址  
[view.ntpu.edu.tw](http://view.ntpu.edu.tw) 登入平台  
[下載Horizon Client](#)
- STEP 3**  
選擇欲使用的雲服務  
等候系統載入  
開始使用  
[操作手冊](#)



# 校園授權軟體網

<http://csd.ntpu.edu.tw/>

- 須於校內有線/無線網路下載
- 授權軟體項目：
  - SAS
  - Matlab
  - 微軟Office
  - 微軟Windows



# 重點整理與注意事項

- ✧ 多數資訊系統皆可由北大首頁(<https://www.ntpu.edu.tw>)上方的”在校學生”入口進入
- ✧ 請注意 無線網路/電子郵件 與 學生資訊系統 ，預設的帳號與密碼皆不同
  - ✧ 無線網路/電子郵件
    - ✧ 帳號：小寫s+學號
  - ✧ 學生資訊系統
    - ✧ 帳號：學號



# 重點整理與注意事項

## ✧ 請勿使用P2P類軟體

- × EMule, EDonkey, Foxy...

## ✧ 請勿非法下載無版權之軟體, 音樂, 影片

- × 去年已接獲多起通報案例, 皆依規定處理

## ✧ 請注意自身電腦安全

- × 請加裝防毒軟體

- × 本校校園授權防毒軟體安裝(校園內), 請至:

資訊中心網頁->軟體服務->校園防毒暨VANS軟體下載

->校園防毒軟體中查詢安裝方法



# 重點整理與注意事項

- ✧ 電腦教室不要吃東西、喝飲料
- ✧ 不要未經許可自行安裝各式軟體
- ✧ 使用帳號登入資訊系統，離開時請記得登出
- ✧ 電腦使用完畢記得關機，個人物品記得帶走



# 聯絡方式

✧ 各位同學若有任何問題歡迎連絡資訊中心

✧ 資訊中心首頁

<https://new.ntpu.edu.tw/cic>

✧ 本校總機

× 02-8674-1111

✧ 校內分機

× 68238 (學生資訊系統)

× 68228 (無線網路/電子信箱)

× 68210 (校園授權軟體)

× 68204 (行政諮詢)

