

113學年新生導航 圖書館服務報哩哉

2024年9月



張文俊

財政學系教授

兼任 圖書館 館長



國立臺北大學圖書館
National Taipei University Library

圖書館空間 ●●●●●●●●



▷ 樓層導覽與開放時間

學期間開放時間
週一至五

8:30~21:00

週六/日

9:00-17:00

寒暑假開放時間
週一至週日

8:30-16:00



圖書館樓層導覽

- 6F** 團體視聽室·排練室·討論室·研究小間
海山學文物展覽館·校史館·湖景創思區

- 5F** 期刊合訂本·學位論文·參考資料·本校特藏

- 4F** 外文圖書區 (B棟為安靜閱讀區)

- 3F** 中文圖書區

- 2F** A棟 藝文展覽區·峽想室
B棟 好書推薦/熱門暢銷書展示區·學習共享區
思巢(設經典閱讀專區、教師指參書區)·歐趴室

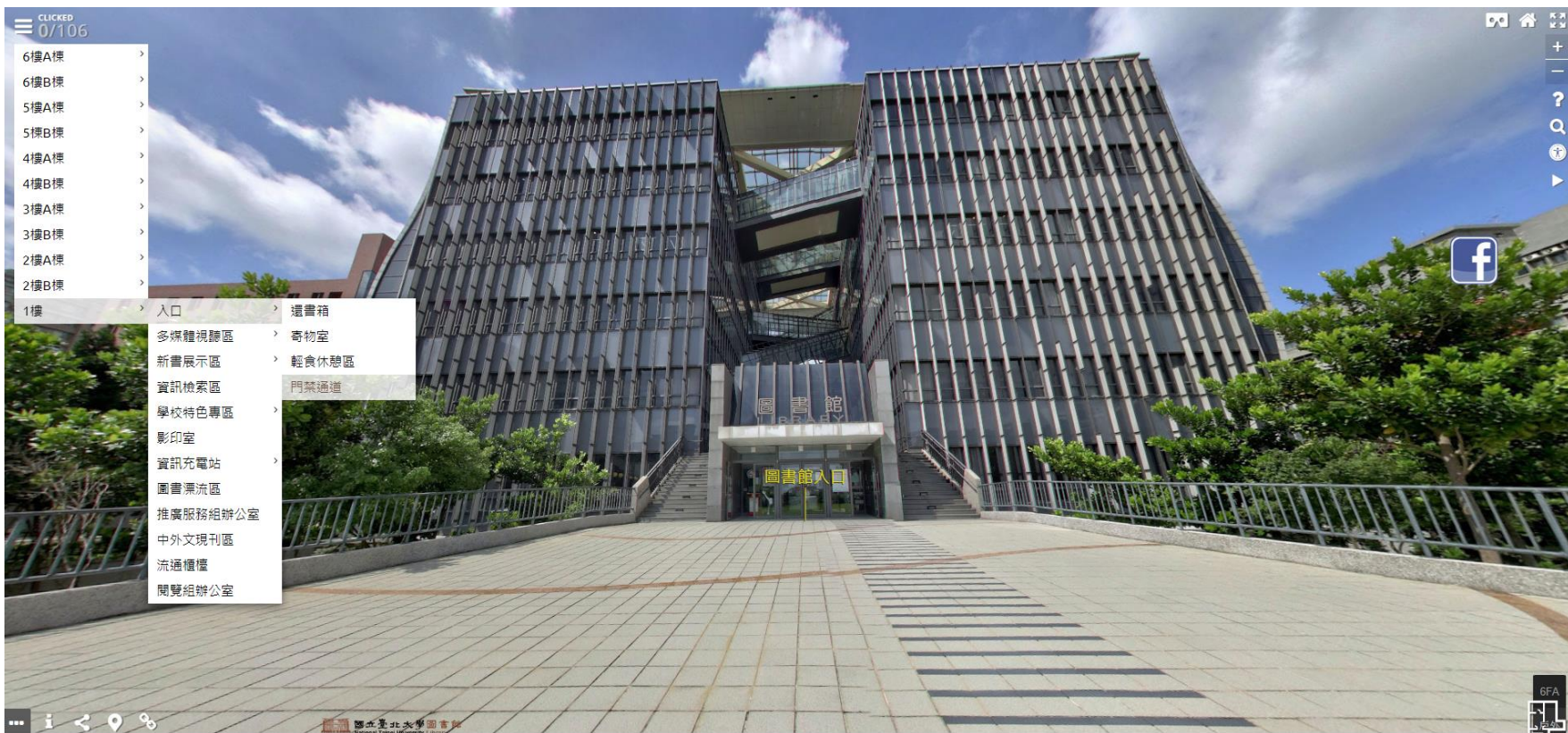
- 1F** 流通櫃台·影印室·資訊檢索區·多媒體區
學校特色專區·圖書展示區·現刊區·閱報區
還書口·輕食休憩區·寄物室·圖書漂流區

■ 閱覽席位 需使用空間座位管理系統預約者：■ 學習小間 ■ 電腦席位 ■ 自習室

圖書館空間 ●●●●●●●●



▷ 圖書館 虛擬導覽系統



圖書館空間 ●●●●●●●●



▷ 不同風格的**自修空間**，讓你學習更專心

請利用**座位管理系統**預約



2F B棟歐趴室
112年5月啟用
全新裝修(附洗手間)
每日07:00-24:00



2F A棟峽想室
落地窗景觀佳
考季07:00-24:00

自由入座



圖書館3~5F
閱覽席位
4F B棟 安靜閱讀區
(禁用筆電、計算機)



法學院4F12
靜謐環境佳
每日07:00-24:00

各學院院屬自習室

法3F11-13、商4F09、公共7F24、社科B1F01
民生校區教學大樓1F04

圖書館空間 ●●●●●●●●



▷ 多元學習空間滿足討論、活動、閱讀各項需求

1F/2F B棟資訊充電站



檢索/列印/掃描/一站式服務

2F B棟學習共享區



軟體使用/檢索/閱讀/討論



2F B棟思巢

討論/閱讀/學習

15人以上活動 (7日前填單申請)

2F B棟 經典閱讀專區



教師指定參考書區



圖書館空間 ●●●●●●●●



▷ **多元學習空間** 滿足討論、活動、閱讀各項需求

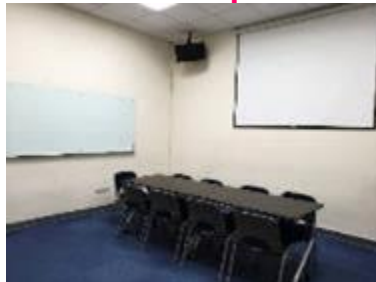
6F A棟學習小間 | 座位管理系統 開放14日前線上預約

團體視聽室 | 1間



27席 | 4人可申請

排練室 | 1間



12席 | 3人可申請

空間用途：

- ✓ 小組討論
- ✓ 電影欣賞
- ✓ 學習研究

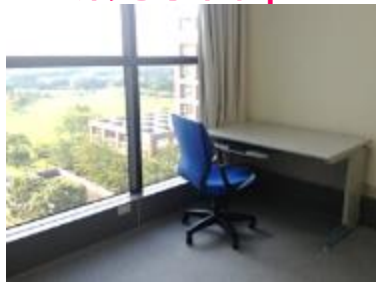


討論室 | 8間



No.1~6 | 3人可申請
No.7~8 | 1人可申請

研究小間 | 8間



1席
限教師及碩博士研究生

湖景創思區



6桌18席 | 自由入座

圖書館空間 ●●●●●●●●



▷ 使用 空間座位管理系統 預約您的專屬席位/空間

1F

多媒體與閱報區

資訊檢索區

2F

學習共享區

自習室：峽想室&歐趴室

6F

團體視聽室

排練室

討論室

研究小間

4人可申請;27個座位

3人可申請;12個座位

3~8個座位；申請人數
1~6號3人，7~8號1人

教師研究生限定

空間/功能 預約登記方式	現場機台登記	當日預約	14日前網路預約
1F 多媒體區	○	X	○
2F 學習共享區			
6F 7~8號討論室			
1F 資訊檢索區(坐式)	○	○	○
2F 自習室			
6F 1~6號討論室			
6F 其他學習/研究小間			

圖書館空間 ●●●●●●●●



▷ 特色空間體現北大精神，提供閱覽休憩新選項

開館時間內可自由參觀

1F/2F學校特色專區



- 1F通識悅讀專區
- 1F職涯博覽專區
- 1F寰宇開卷專區
- 1F新南向專區
- 1F東亞文匯專區
- 2F經典閱讀專區

6F A棟海山學文物展覽館



陳列、介紹海山地區的歷史人文特色

非開放時間採預約導覽

2F A棟藝文展覽中心



開放時間(配合展覽)
週二四10:00-15:00
週六09:00-17:00

6F B棟校史館 **new**



112年重新裝修
開放時間
週二四10:00-15:00
(寒暑假不開放)

圖書館空間 ●●●●●●●●



▷ 臺北閱覽室功能齊全，借書免奔波

民生校區教學大樓1F博雅書房、1F04自習室



提供服務：借還書、電腦檢索、閱覽、自習

1F自助取書櫃 | 開放時間配合民生校區教學大樓門禁開放時段 |



1. 圖書館館藏查詢
2. 預約館藏
3. 取書館選擇「臺北自助取書櫃」
4. 收到e-mail取件通知
5. 使用學生證到取書櫃靠卡取書

圖書資源服務 ●●●●●●●●



▷ 常用圖書館系統，新知探索更便捷



圖書薦購系統



資料庫檢索



臺北聯合大學
圖書資源共享平台



館藏/借閱查詢



空間座位預約

登入帳號/密碼：
同**學生資訊系統**

忘記密碼：
請至**學生資訊系統**重設

圖書資源服務 ●●●●●●



▷ 學生專屬資源使用服務

圖書借閱		特殊資料借閱	其他館內服務
大學生	研究生	iPad 1台/7天 視聽 2片/7天 館合證 1張/21天 設備借用1-3天/件	影印/列印/掃描 1F A棟影印室 1F B棟資訊充電站 3F B棟電梯廳
可借 30冊 借期 30天 續借 3次 預約 20筆	可借 40冊 借期 60天 續借 3次 預約 20筆		


圖書資源服務 ●●●●●●●



▷ 借書快易通讓您借書更輕鬆

借閱權限啟用

線上啟用


圖書館首頁 > 各項服務 > 借閱服務 > 借閱權限啟用 
帳號密碼同學生資訊系統



線上啟用借閱權限

委託借書服務

限行動不便讀者申請

圖書館首頁 > 法規與表單 > 各式表單 > 辦證/借閱服務表單 



請攜帶以下文件申請：


- ✓ 委託書
- ✓ 委託者證件
- ✓ 被委託者證件

圖書資源服務 ●●●●●●●●



▷ 借書快易通讓您借書更輕鬆

館藏查詢與預約

1. 進入圖書館館藏查詢系統，搜尋所需圖書
2. 點選書籍名稱 > 點「預約」> 選擇於三峽或臺北取書
若館藏狀態為「在架」(未借出)，取書館請選擇：
「三峽圖書館(在架圖書專用)」或「臺北自助取書櫃」
3. 設定「預約有效日」
屆時若未到預約排序，系統會自動取消預約
4. 收到e-mail取件通知後，即可到館取件



排序：條碼號(由小到大) 1 - 1頁, 跳頁至 確定 << 1 >>

條碼號	館藏區域	館藏流通類別	資料類型	索書號	館藏狀態	預約人數	備註	附件	預約
CM082330	3F中文圖書區 3F-Chinese Books	可借圖書	圖書 BOOK	550.18 2744	在架	0			預約



預約

確認預約下列館藏？

書刊名：經濟大師談市場 /

作者：林季紅譯,多蒂(Doti, James L., 1946-)編, Doti, James L.1946-, Lee, Dwight R., 李伊(Lee, Dwight R.)編

索書號：550.18 2744

自選取書館

- 三峽圖書館(在架圖書專用) Sanxia Library
- 三峽圖書館 Sanxia Library
- 臺北自助取書櫃 Taipei Book Locker
- 預設取書館
- 三峽圖書館(在架圖書專用) Sanxia Library(for On Shelf books)

預約有效日

2024/02/04

確認 取消

圖書資源服務 ●●●●●●●●



▷ 『還能借什麼』服務

借閱熱門排行



手機充電組



iPad



計算機

還可以借



文具組



愛心傘



延長線



外接光碟機
(適用一般/Mac)



無線投影器



圖書資源服務 ●●●●●●●●



▷ 多種**跨校借閱服務**，友校資源任你用

北
聯
大
服
務

跨校代借代還

北聯大平台 (3校)

5冊/21天
免費宅配到校！



臨櫃借還服務

北聯大(3校)

持**本校學生證**
親洽友校圖書館借書

跨校借閱證

館際互借單位

實體借閱證21天
洽本校櫃台借證

國內外文獻傳遞

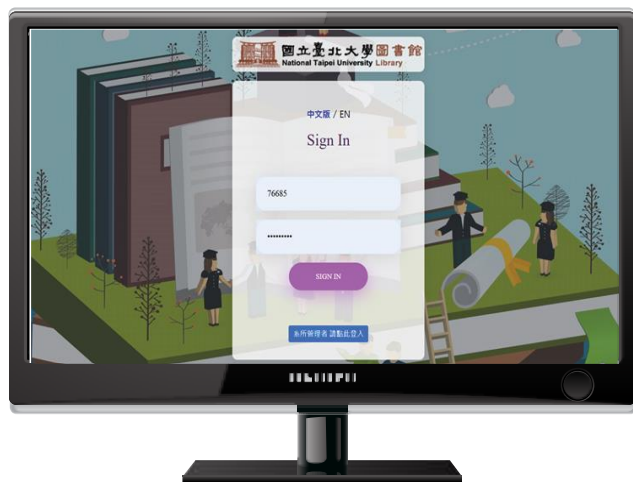
NDDS 國內外圖書館
文獻複印 / 圖書借閱
依各館規定收費 每年補助1,000元
(研究生限定)

圖書資源服務 ●●●●●●●



▷ 善用薦購，讓圖書館成為你專屬書房

圖書薦購系統



圖書薦購 ☎ 68315 沈小姐

可推薦類型



圖書



視聽



電子書



圖書薦購系統

可推薦類別

- 中外文一般(圖書館審核)：每人5種/月
- 中外文學術(系所審核)：未有限額

薦購優先借閱預約服務

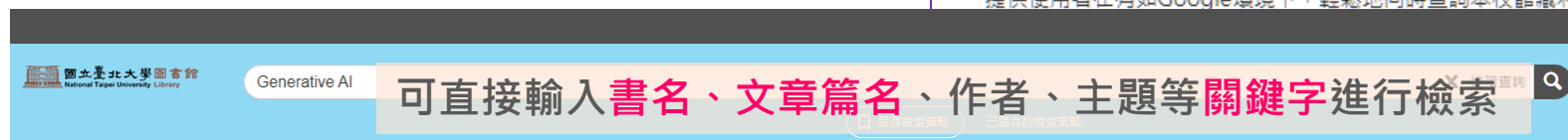
到館後預約請選「是」並選擇取件地

電子資源服務 ●●●●●●



▶ 資源探索服務

路徑：圖書館首頁 > 資源搜尋bar
關鍵字一鍵搜尋 紙本館藏與電子資源



4,613 results

Selected: 線上全文, 期刊文章, 1年

限定檢索範圍

- 加入本館館藏之外的更多結果
- 線上全文
- 學術資料(含同儕評議)
- 館藏目錄
- 開放獲取內容

內容類型

- 新聞值 8777
- 專利 4734
- 期刊文章 4613
- 報紙文章 3781

條件限縮檢索結果 一站式獲取所需資源

出版時間

- 1 Year
- 3 Years
- 5 Years
- 10 Years

1. Students' voices on generative AI: perceptions, benefits, and challenges in higher education
by Chan, Cecilia Ka Yuk; Hu, Wenjie
International Journal of Educational Technology in Higher Education, 12/2023, 卷 20, 期 1
This study explores university students' perceptions of generative AI (GenAI) technologies, such as ChatGPT, in higher education, focusing on familiarity...
線上全文連結及引用/被引資訊

2. Generative AI for Economic Research: Use Cases and Implications for Economists
by Korinek, Anton
Journal of economic literature, 12/2023, 卷 61, 期 4
Generative artificial intelligence (AI) has the potential to revolutionize research...
線上全文

3. Impact of misinformation from generative AI on user information processing: How people understand misinformation from generative AI
by Shin, Donghee; Koerber, Amy; Lim, Joon Soo
New media & society, 03/2024
This study examines the impact of artificial intelligence (AI) on the ways in which users process and respond to misinformation in generative artificial intelligence (GenAI) contexts...
線上全文

檢索範圍：

- ✓ 本館館藏(含電子書)
- ✓ 本館訂購資料庫內容(索摘或全文型)
- ✓ 免費網路文獻

部份資源檢索有收錄時間差

電子資源服務 ●●●●●●

▷ 電子資源總覽

路徑：圖書館首頁 > 電子資源 > 電子資源總覽
特定資料庫檢索



電子資源查詢系統

首頁 | 圖書館 | 最新消息 | 常見問題 | 登入 | English

館方動態

館藏資訊

電子資源

各項服務

電子資源總覽

資料庫 | 電子期刊 | 電子書資料庫 | 個人化服務

JCR

查詢

查詢

全部 | 資料庫 | 電子期刊 | 電子書資料庫

輸入電子資料庫、期刊、電子書平台名稱，
進入特定資料庫後再進行資源檢索

請選擇

移除 套用

資料類型

語言

主題

學院

採購註記

排序： | 每頁顯示： 20 | 頁數： 1 / 1

本頁全選 取消勾選 | 已勾選 0 筆資料 | 匯出 列印 Email 收藏

1 JCR (Web of Knowledge) JCR (Web of Knowledge)

資料類型： 資料庫
出版社/平臺： Web of Science
2021/06推出新版平台介面 InCites™ Jo License)(原Journal Citation Reports on 司達置之網際網路版期刊引用文獻評比統計刊，共超過11,800期刊，主題涵蓋230餘加期刊之間的比較功能，下載格式也更為期刊選擇期刊多方參考。

相關連結 > 簡介 >

< 1 / 1 頁 >

搜尋所需電子資源並點選資源
後自動跳轉登入頁面
輸入**學生資訊系統**帳號登入

登入

帳號

帳號

密碼

密碼

驗證碼

7365

請輸入圖中文字

登入

認證說明：

帳號和密碼請輸入學校行政/教師/學生資訊系統之帳號和密碼。
1. 帳號：學校行政/教師/學生資訊系統之帳號
2. 密碼：學校行政/教師/學生資訊系統之密碼

- 行政資訊系統帳號說明請見：
https://sea.cc.ntpu.edu.tw/admin_new.htm
- 教師資訊系統帳號說明請見：
https://sea.cc.ntpu.edu.tw/teacher_new.htm
- 學生資訊系統帳號說明請見：
https://ohs02.ntpu.edu.tw/student_new.htm

提醒您：新生須先線上辦理開卡作業，成為「有效讀者」後，方可正常使用。

使用說明(Notice)：

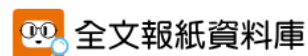
- 嚴禁大量、連續及利用任何軟體，系統化下載及列印全文內容，並僅限個人學術研究使用，請勿流傳及進行商業營利；違反上述規定，致損及本校使用權，一經查證屬實，將處以停權處分，並由讀者自行負擔相關法律責任。
- 請尊重智慧財產權，不得將檢索所得之資料內容，如文字、圖表或版權聲明加以編輯、引伸，或以任何形式與其他資料組合。
- 因部份資料庫有上線人數限制，使用完畢請務必立即離線。

依主題/語言/類型/適用學院
瀏覽可用資料庫

電子資源服務 ●●●●●●



▷ 電子資料庫，接軌國際掌握最新研究趨勢

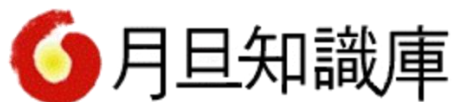


Journal Citation Reports™

Sage Journals



EBSCOhost



電子資源服務 ●●●●●●



▷ 學術寫作工具推薦 👍



論文比對系統

- ✓ 比對上傳系統之文章原創程度
- ✓ 比對是否為合理引用
- ✓ 確保符合學術倫理與論文投稿/出版規範

研究生請以學校email
(@webmail.ntpu.edu.
tw)登入 / 大學生每學
年個別向圖書館申請

EndNote 21

書目管理軟體

- ✓ 有系統的整理書目資料
- ✓ 自動產生參考文獻清單
- ✓ 可依投稿期刊標準格式編排

請至圖書館網站專頁下
載後安裝於個人電腦

☎ 68343 施小姐



grammarly

英文寫作軟體

- ✓ 檢查文法正確與否
- ✓ 亦可比對抄襲比例


語言中心 ☎ 66480 謝小姐

電子資源服務 ●●●●●●●●



▷ 豐富的**電子書**資源，不受時地限制隨心所欲閱覽

中文電子書

 iRead eBooks
華藝電子書



 讀書館
udn Library



中文電子書、雜誌

 HYRead



使用三大中文電子書平台APP時
請先選擇學校(臺北大學)再輸入帳號密碼登入

外文電子書、學位論文

Springer

2017-2023電子書全集

 EBSCOhost

 CAMBRIDGE
UNIVERSITY PRESS

WILEY Online Library

 Taylor & Francis Group
an informa business

 IGLibrary



國際博碩士論文全文資料庫
Digital Dissertation Consortium



請透過**圖書館電子資源總覽系統**
連線至個別平台使用

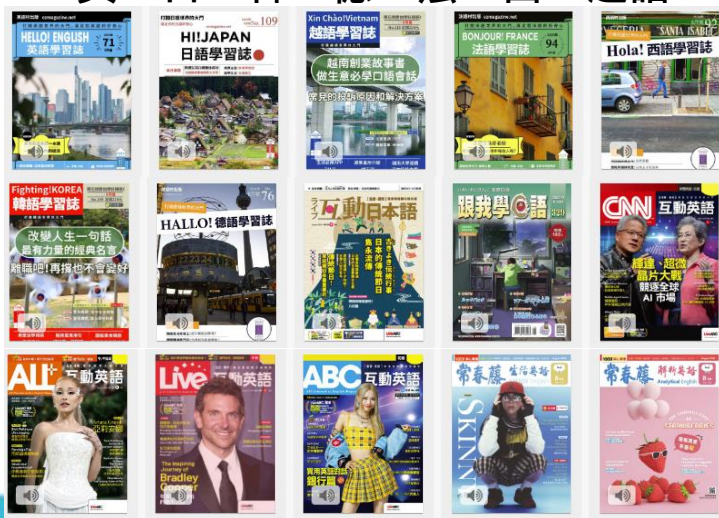
電子資源服務 ●●●●●●



▷ 通識跨域資源，拓展外語自學與藝文鑑賞能力

語言學習資源

- ✓ ivideo教育影音公播網
想享學外語館
- ✓ NEW TOEIC 應考特訓課程(進階)
- ✓ 空中英語教室影音學習系統
- ✓ HyRead電子雜誌
英、日、韓、德、法、西、越語



線上公播影音資料庫

- ✓ 教室電影院公播大平台
- ✓ KMOVIE智軒雲端公播電影網(EZ Movie)
- ✓ iVideo教育影音公播網

 視界影視文化
教室電影院公播大平台

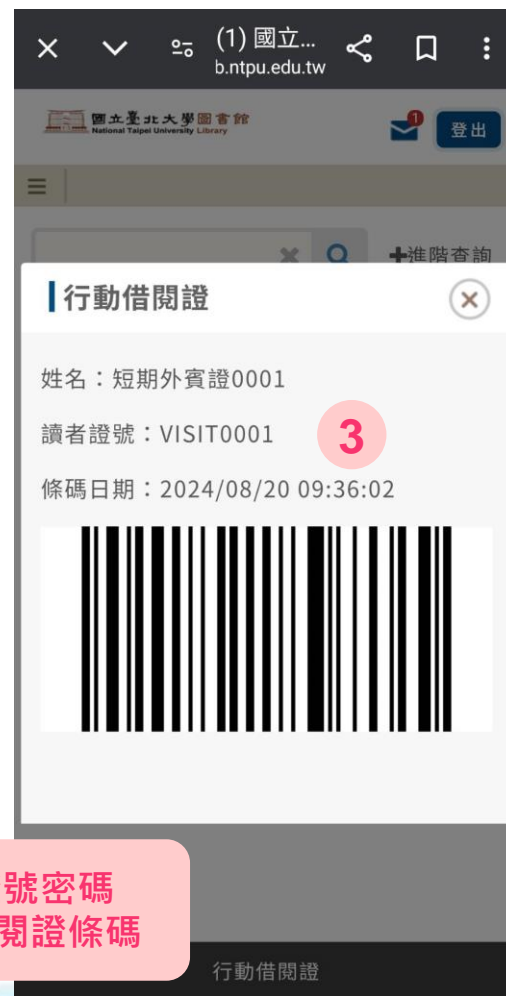
 **EZ Movie**
新傳媒數位公播平台

 **iVideo** 教育影音公播網

特色服務 ●●●●



▷ 行動借閱證，進館借書更便捷



2 產生行動借閱證條碼

輸入圖書館證號密碼
> 產生行動借閱證條碼

特色服務 ●●●●

▷ 按讚追蹤社群平台帳號，最新資訊不漏接



臺北大學圖書館



ntpulib



qxy6223v



特色服務 ●●●●

▷ 教育訓練課程，強化資源查找技能

揪團
客製

配合需求提供
客製化課程

主動
服務

每學期規劃
圖書館資源利用教育訓練

電子資源 ☎ 68342



Clarivate™

S&P Global
Market Intelligence

THOMSON REUTERS

WESTLAW

EndNote 21

turnitin™

ProQuest

特色服務 ●●●●



▷ 參觀導覽服務，認識特色圖書館



入館拍攝

- ✓ 目的：校務/課程研究、校友婚紗
- ✓ 5日前申請
- ✓ 2日前通知本館取消或變更



團體導覽

- ✓ 5日前申請
- ✓ 2日前通知本館取消或變更



團體參觀

- ✓ 由本校教職員工生帶領
- ✓ 參觀時間以1小時為原則
- ✓ 參觀人數 < 30 人

活動預告

▷ 多元推廣活動，豐富獎品等您參加



5

GENDER EQUALITY

性別議題系列活動

女力講座

主題書展

北大選片王

圖書館週系列活動

北大選片王

AI講座

市集擺攤活動

主題書展

北聯大系列活動

9月開學後陸續公告，
請密切關注圖書館網站
與社群平台訊息。





簡報結束

敬請指教

Thanks !